



# UPS ESOL RTH-C

CON BATERÍAS EXTERNAS

Disponibles en modelo 3:1 6kVA y 10kVA



Pantalla LCD de 2 posiciones que permite instalar la UPS en formato Torre o en Rack según necesidad.



## ALTA POTENCIA EN SOLO 5U DE ESPACIO EN RACK

- Disponible en 6 y 10 kVA
- On Line - Doble Conversión
- Monofásica (1:1) y Tri Mono (3:1)
- Factor de Potencia: 0.9
- Permite conectar Plug&Play hasta 3 bancos en baterías
- Pantalla LCD de 2 posiciones que permite instalar la UPS en formato Torre o en Rack según necesidad.



TELECOM



DATA CENTER



EQUIPOS MÉDICOS



SERVIDORES



MINERÍA



SEGURIDAD

- Permite configuración en paralelo o redundante (N+X)
- USB, RS232. Tarjeta SNMP para monitoreo remoto vía web y tarjeta de Relé son opcionales.
- Función EPO y ECO.
- Es compatible con generadores y se adapta a entornos eléctricos hostiles gracias a su amplio rango de voltaje de entrada.
- Incluye Kit de rieles.



## IDENTIFICACIÓN DE PARTES

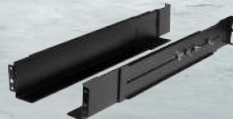
1. EPO
2. Ranura Inteligente (SNMP)
3. EPO
4. Puerto USB
5. Puerto Comm RS-232
6. Conector de batería
- 7 Puerto paralelo 1
8. Puerto paralelo 2
9. AC Input

### ACCESORIOS OPCIONALES

Bypass Rackeable  
6/10kva monofasico  
**SKU: BYPASSPT610KVA**



Kit de Rieles ESOL RTH  
**SKU: ACCESRIELESO**



Banco de Baterías ESOL RT 6/10 KVA  
**SKU: BPESOL2009-6/10KVACB**



Tarjeta SNMP  
**SKU: SNMP-ESOL-KVA**



PDU 10 ENCHUFES 10A  
C13 ENTRADA C14 /  
**SKU: PDURIEC10**





## ESPECIFICACIONES TÉCNICAS

CARACTERÍSTICAS	ESOL RTH-C 6kVA	ESOL RTH-C 10kVA
Topología	On Line	
Potencia VA/Watts	6000VA / 5.400W	10000VA / 9000W
SKU	UPSBPESOLRTHC6KVA	UPSBPESOLRTHC10KVA
Factor Potencia	0.9	
Formato	Rack y Torre	
Espacio en Rack	5U (2U UPS + 3U Banco Baterías)	
Panel	LCD	
<b>ENTRADA</b>		
Voltaje nominal	208/220/230/240Vac	
Rango Voltaje	110 ~300Vac	
Rango Voltaje (Modo By pass)	Max voltaje: 220V: +25%(opcional+10%, +15%+20)230V:+20%(opcional+10%,+15%)240- V:+15%(opcional+10%)Min. Voltaje: -45%(opcional-20%.-30%)	
Rango Frecuencia modo operación	40~70Hz	
Rango Frecuencia modo By pass	± 10%	
Rango Frecuencia Modo ECO	Igual que en modo Bypass	
Distorsion Armónica (TDHi)	≤2% (100% carga lineal) ≤5% (100% carga no lineal)	
Factor de Potencia	≤0.99 @voltaje nominal (100% carga)	
<b>SALIDA</b>		
Voltaje nominal	208/220/230/240 Vac	
Regulación de Voltaje	± 1%	
Frecuencia (Modo en línea)	47~53Hz o 57~63Hz	
Frecuencia (Modo Batería)	50/60Hz ±0.1Hz	
Factor de Cresta	3:01	
Forma de Onda	Sinusoidal pura	
Distorsion Armónica (TDHv)	≤2 % THD (carga lineal) ≤2% THD (carga no lineal)	
Eficiencia	>94%	
Tiempo de Transferencia	0ms	
<b>BATERÍAS</b>		
Baterías Internas	Incluye banco con 20 baterías 12V/9Ah	
Tipo Baterías	Plomo Acido selladas (libre Mantenimiento)	
Tiempo de recarga	5 horas (para 90% de capacidad)	
Cargador	10A	
Voltaje	192/240Vdc	
<b>BANCO BATERÍAS ADICIONAL</b>		
SKU	BPESOL2009-6/10KVA	
Configuración	20 baterías 12V/9Ah	
Dimensiones / Peso	720x443x131 (3U) / 62 kg	
<b>AUTONOMÍA A PLENA CARGA</b>		
Con banco incluido	7 min	3 min
+ (1) banco adicional	20 min	10 min
+ (2) bancos adicionales	38 min	18 min
+ (3) bancos adicionales	50 min	26 min
<b>PROTECCIÓN SOBRECARGA</b>		
Modo en línea	Carga ≤110%: últimos 10min, ≤130%: último 1min, ≤150%: último 3seg, >150% Pasa al Modo Bypass inmediatamente	
Modo bypass	40A (Breaker de Entrada)	60A (Breaker de Entrada)
<b>CONEXIÓN Y ADMINISTRACIÓN</b>		
Puerto Comunicación	USB, RS232, Tarjeta Paralelismo (opcional), Tarjeta SNMP (Opcional), Tarjeta Relé (Opcional)	
Interface de comunicación	Monitoreo y Shutdown	
<b>CONDICIONES AMBIENTALES</b>		
Rango de Humedad	0-90% (sin condensación)	
Temperatura Almacenamiento	0 ~ 40 / -25 ~ 55	
Altitud	<1500m	
Nivel del Ruido	46 dB a 1 metro	54 dB a 1 metro
<b>CARACTERÍSTICAS</b>		
Peso Neto UPS kg	13	15
Tamaño Neto UPS mm	490x440x88 (2U)	585x440x88 (2U)
Peso neto Banco Baterías kg	62	
Tamaño neto Banco Baterías mm	720x443x131 (3U)	
<b>SEGURIDAD</b>		
IEC/EN62040-1, IEC/EN60950-1		
EMC	IEC/EN62040-2, IEC61000-4-2, IEC61000-4-3, IEC61000-4-4, IEC61000-4-5, IEC61000-4-6, IEC61000-4-8	
<b>SOPORTE</b>		
Garantía	3 años UPS, 2 años baterías Chile-Bolivia / 2 años UPS, 2 años baterías Perú	



UPS



ESTABILIZADORES



SERVICIOS



BATERÍAS



DATACENTER